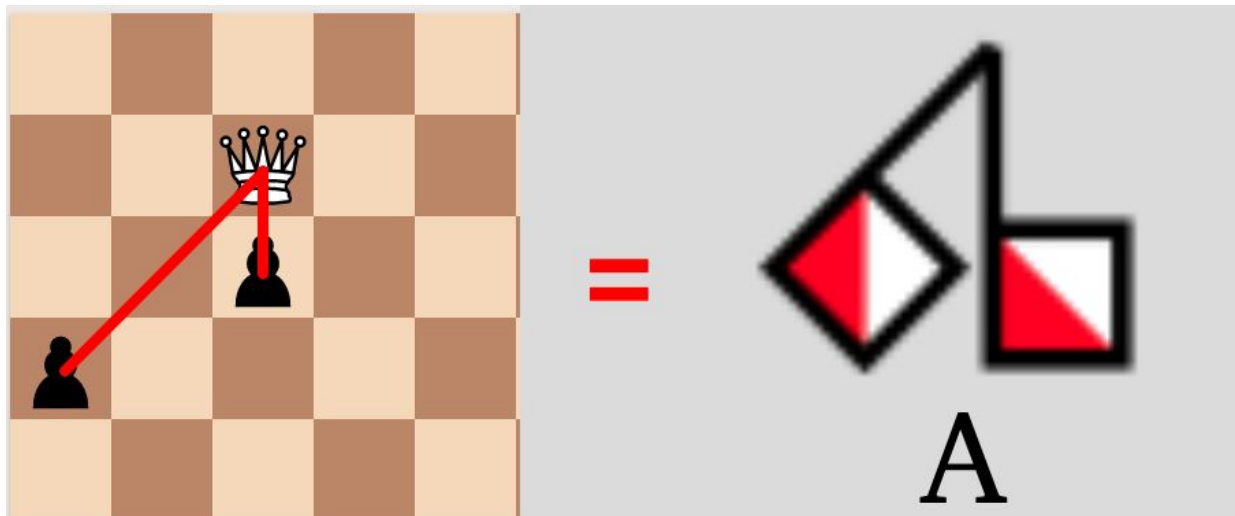


1.

Dáma vie ohrozovať figúrky v 8 rôznych smeroch (hore, doprava-hore, doprava...). Keď si poriadne pozriete rozloženie v šifre, môžete si všimnúť, že každá dáma ohrozuje práve 2 pešiakov. Potom stačí pozrieť do pomôcok a použiť semaforovú abecedu.



Písmená zoradíme podľa čísel na figúrkach.

Riešenie: tornado

2.

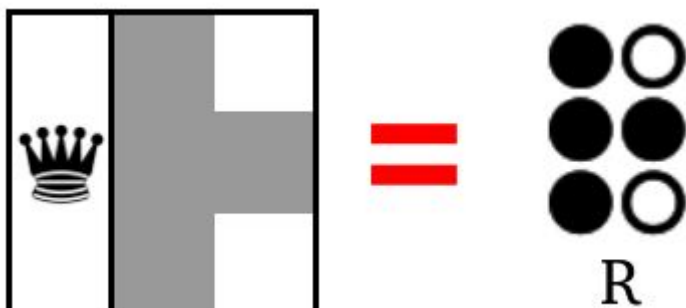
Tu stačilo nájsť postupnosť políčok po ktorých vie kôň preskakať šachovnicu a postupne prečítať písmená na ktorých pristane. Aj keď je takýchto postupností veľmi veľa (1728), je pomerne ľahké nájsť takú kde text dáva zmysel. Takto dostanete správnu "RIEŠENÍMTEJTOŠIFRYJEĎATEĽ".

Riešenie: datel

E <sub>3</sub>	A <sup>22</sup>	O <sub>13</sub>	F <sub>16</sub>	E <sub>5</sub>
T <sub>12</sub>	R <sub>17</sub>	Š <sub>4</sub>	Ď <sub>21</sub>	Š <sub>14</sub>
T <sub>23</sub>	I <sub>2</sub>	I <sub>15</sub>	N <sub>6</sub>	T <sub>9</sub>
Y <sub>18</sub>	J <sub>11</sub>	M <sub>8</sub>	Ľ <sup>25</sup>	E <sub>20</sub>
R <sub>1</sub>	E <sub>24</sub>	J <sub>19</sub>	E <sub>10</sub>	Í <sub>7</sub>

### 3.

Môžete si všimnúť, že všetky figúrky sú vždy len v prvom stĺpci. Keď si vo zvyšných dvoch stĺpcoch označíte ohrozené políčka, dostanete brailovo písmo.



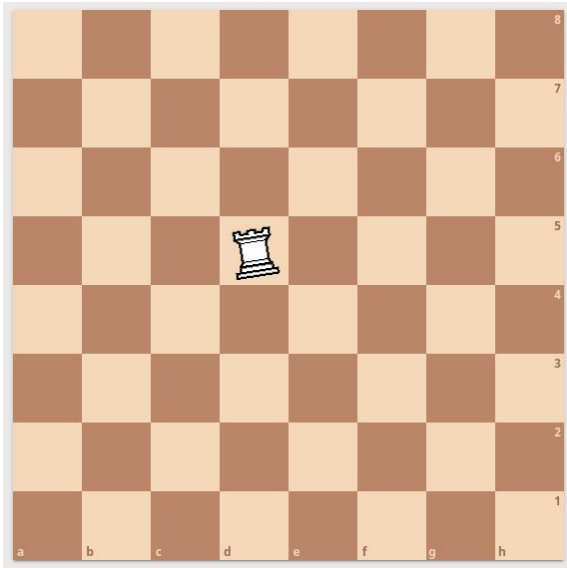
Riešenie: ribozom

### 4.

Na šachovnici bol figúrkami znázornený Bratislavský hrad (4 veže a jazdec pred ním). Jazdec bol v šifre zvýraznený a teda naňho sme sa pýtali. Meno jazdca a riešenie šifry je Svätopluk.



V nápovede bola podobným spôsobom znázornená Šikmá veža v Pise čo sa dalo uvidieť o niečo ľahšie a následne už viete čo máte robiť.



=



Riešenie: svatopluk