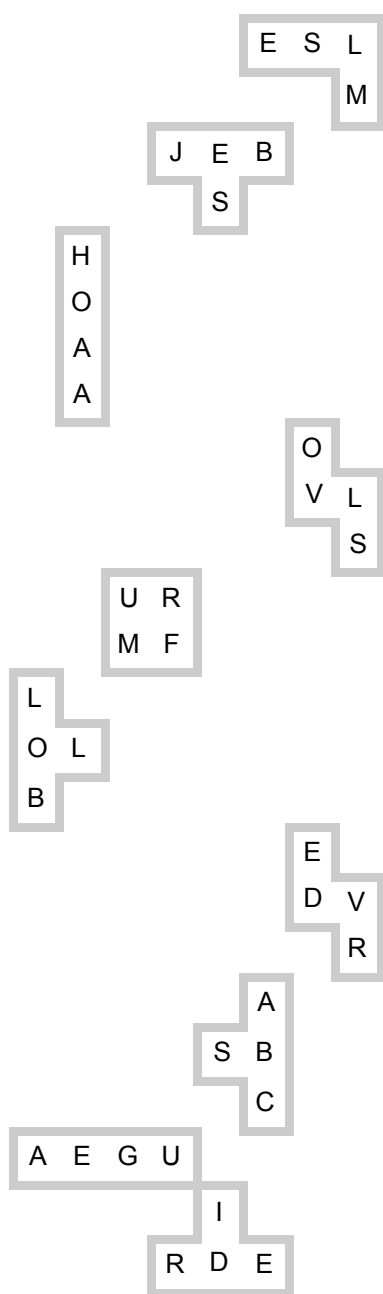
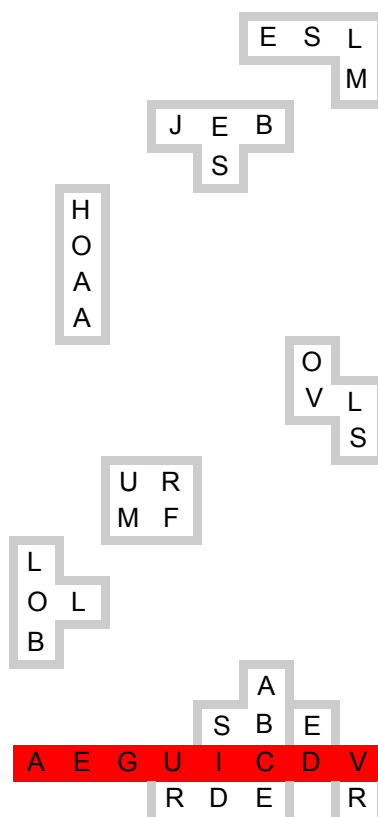


# 1.

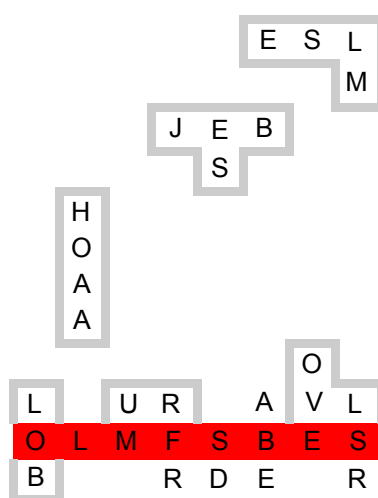
Keď sa poriadne pozriete, môžete si všimnúť, že zhluky písmen tvoria dieliky z hry tetris:



Následne budeme simulovať, čo sa bude diať keď dieliky padajú:



Keď v tetrise vyplníte celý riadok, tento riadok zmizne.



Takto pokračujeme ďalej až dostaneme:

H			E	S	L
O	J	E	B	O	M
B	A	R	D	E	R

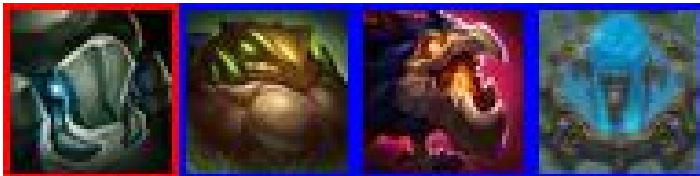
Keď to prečítame po riadkoch, dostaneme HESLO JE BOMBARDER.

Riešenie: bombarder

## 2.

Táto šifra pozostávala z niekoľkých riadkov obrázkov z hry League of Legends. Konkrétne to boli nejaké príšery z jungle a nexus oboch tímov.

Každý riadok obrázkov reprezentoval jedno písmeno hesla. Samotné písmeno dostanete tak, že na mape Summoner's Rift nájdete polohu každej príšery/nexusu a v poradí v akom idú obrázky ich pospájať, čo nakreslí písmeno. Keďže každá príšera sa na mape nachádza 2-krát, farba okrajov udávala z ktorej strany mapy treba túto príšeru zobrať. Príklad:



=S

Riešenie: spion

### 3.

V tejto šifre trebalo zrekonštruovať, ako ťukal do mobilu človek hrajúci tento level Geometry Dash. Toto ťukanie potom vieme preložiť do morzeovky (keď len ťukne je to bodka a keď podrží je to čiarka, dlhšia medzera keď neťuká je medzera medzi písmenami).

Riešenie: princezna

### 4.

Prvá vec čo si trebalo všimnúť, je že chest v Minecrafte má 27 slotov. Keď si odmyslíme posledný slot (kde je barrier), je to presne počet písmen v abecede. Takto teda môžeme jednotlivým slotom postupne priradiť písmená od A po Z.

Vezmime si teda tie sloty kde sú ítemy a ich písmená. Tieto písmená chceme nejak zoradiť. Poradie bude také, v akom poradí mohol človek hrajúci survival pravdepodobne získať tieto ítemy. Konkrétne teda: drevo, planks, crafting table, drevený krompáč, kamenný krompáč, ironový krompáč, diamantový krompáč, obsidian, blaze rod, eye of ender, dragon egg. Ich písmená dajú riešenie:

Riešenie: vzdialenosť